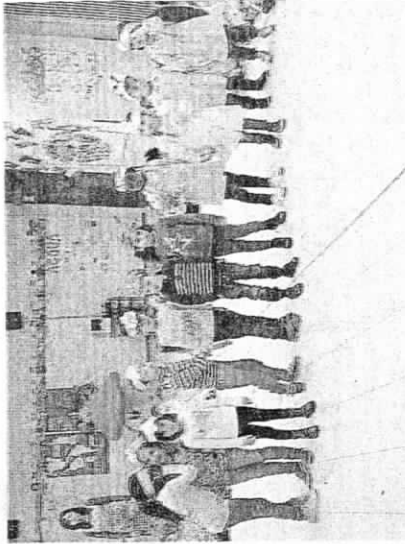
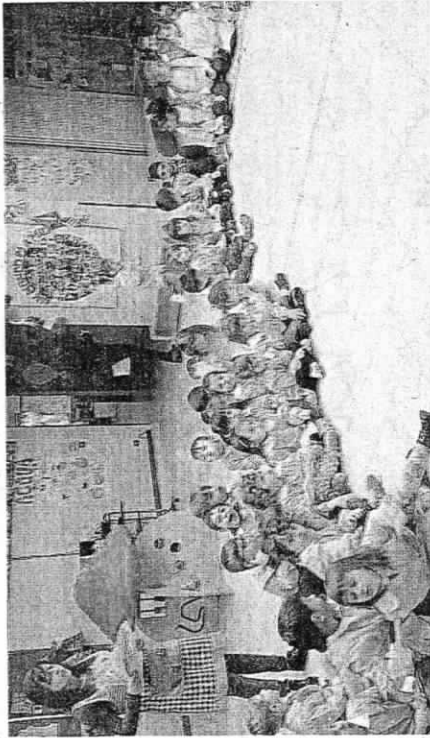


**SOLBIATE OLONA** Percorso alla scoperta del mondo e progetto ecologico alla materna  
**Anche la Ponti sceglie di essere «Green»**

**SOLBIATE OLONA** (gmt) Conoscere il mondo per scoprire che il mondo è dei bambini. E' stato uno dei percorsi che in queste settimane ha coinvolto tutte le classi della scuola dell'infanzia Ponti, accompagnando i piccoli esploratori a visitare alcuni luoghi del pianeta per imparare qualcosa di ciascuno e sentirsi ovunque a casa. Dalla geografia (le Americhe, i poli, il Medio Oriente) ai colori, dal mondo di amici agli elementi da non spre- care, un viaggio che ha mera- vigliato. E che è stato affiancato dal progetto Green school, al quale la Ponti ha aderito con



Alcuni momenti dei progetti alla scuola dell'infanzia Ponti

precisi impegni: il risparmio energetico in particolare della luce, avviato con l'iniziativa «M'illumino di meno», il riciclo della carta imparando e sperimentando i passaggi del processo di riutilizzo, la pulizia del giardino esterno dalle cartacce, la raccolta differenziata in classe e altri comportamenti virtuosi per salvaguardare l'ambiente. Senza dimenticare il divertimento, con un

canto e un gioco a tema. E a completare i programmi è prevista anche una uscita «ecologica» sulle sponde dell'Oloona, accompagnati nella natura da enti cittadini.